



塗刷在牆上，安心與舒適。

ALES SHIKKUI

漆喰塗料 ALES SHIKKUI

內裝用型錄

F★★★★
ホルムアルデヒド登録認定商品



消臭



調濕

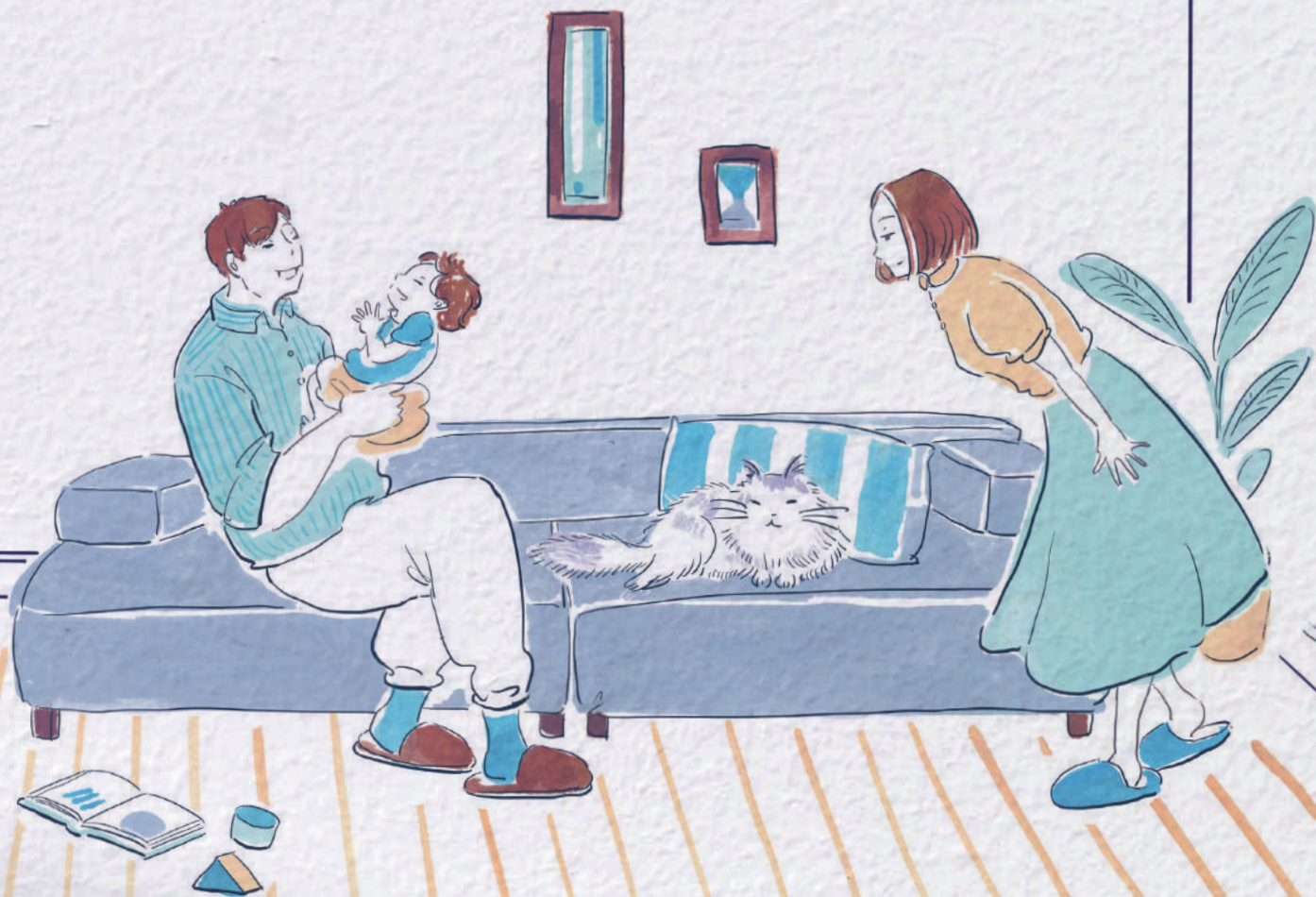


抗菌
抗病毒

 **KANSAI**
PAINT

舒適空間新常識。

僅僅只是粉刷牆壁，
就能夠減輕因發霉，異味或病毒帶來的煩惱，成為新的生活空間
藉由粉刷牆壁，使牆面多些機能，
就能夠為至今為止的生活空間帶來驚人的變化，變得更舒適更合宜生活。
也適合有小孩、長輩、寵物的家庭，
營造更進一步的舒適空間，讓 ALES SHIKKUI來幫您實現
讓ALES SHIKKUI來改寫對舒適空間的新常識



一直嚮往的空間 就從導入「ALES SHIKKUI」開始實現



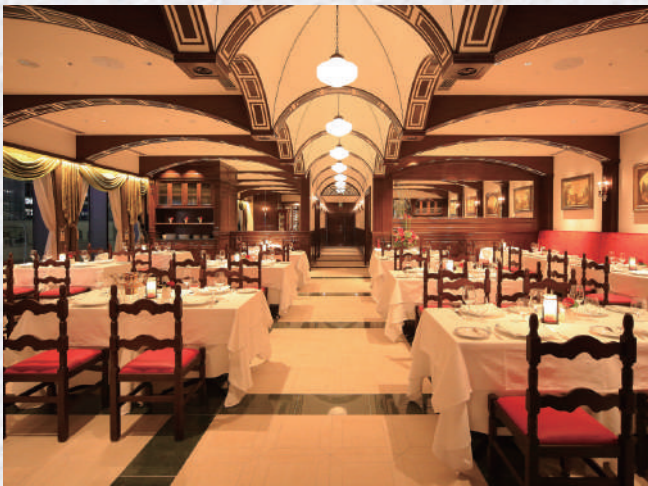
不再殘留寵物異味的家 (M宅)

38年舊公寓翻新。客廳的大牆面是用工匠用鏝刀做最後潤飾、相當別出心裁的空間。為了能夠和2隻寵物住起來更加舒適，除去異味成為此次翻修新工程的首要任務。因「ALES SHIKKUI」的效果使玄關櫥櫃的鞋味也不再令人介意。



寬敞明亮且舒適愜意，令人深愛的住家 (I宅)

這是一間實現了對生活風格堅持的理想住宅。天花板和牆壁統一採用了「ALES SHIKKUI」，與各種風格都能完美搭配，其中牆面更是襯托出裝潢的時髦，具有延伸感的空間呈現了裝潢設計的趣旨。間接照明的光線向四面八方反射，使空間都更加柔和了。



圓拱設計的漆喰天花板 實現了高尚品格的空間

SABATINI di Firenze東京店(東京都)

在佛羅倫薩已經有百年歷史的正統義大利餐廳。美麗且象徵教堂的圓拱型天花板搭配漆喰及木材，實現了高格調的義大利傳統建築。



從140年的歷史走向新世代 文化財的繼承與新技術的搭配

富士屋飯店 Fujiya Hotel(神奈川縣)

在箱根是非常有名的經典老牌飯店，經歷2年的大型翻修之後搖身一變。為了延續飯店的魅力及其歷史價值，從歷史套房開始，眾多的房間皆使用了「ALES SHIKKUI」。

今後的牆壁新知識。 一病毒不再增加



減輕討厭的異味，足以讓您信任的消臭機能

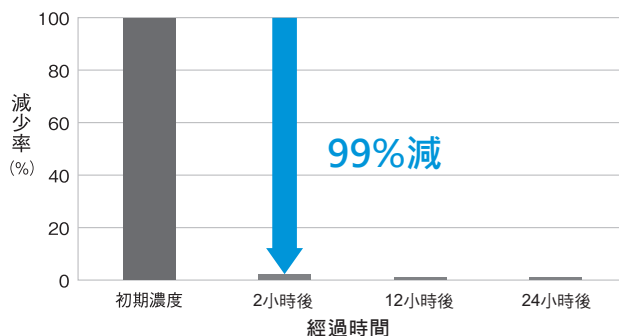
在我們的生活當中，會產生各式各樣的味道，其中寵物異味、煙味、垃圾等味道，雖然因人而異，但因此而感到不舒服的不在少數。粉刷上「ALES SHIKKUI」的牆壁，可以吸收並分解異味，改善生活中各種異味問題。

ALES SHIKKUI的消臭機能就是如此厲害

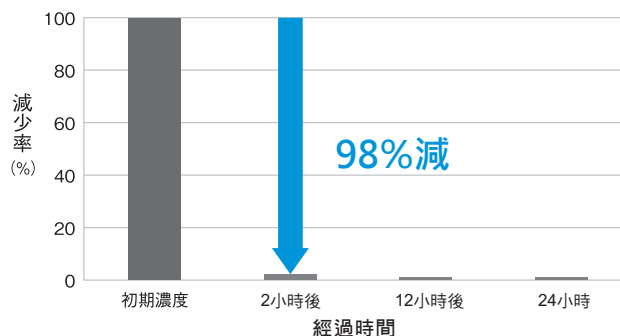
從以前開始，「漆喰」就是以其優越的除臭機能廣為人知。

粉刷上ALES SHIKKUI的壁面更是會發揮這個消臭機能，吸收並分解空氣中惱人的異味。

汗味、體味的消臭測試

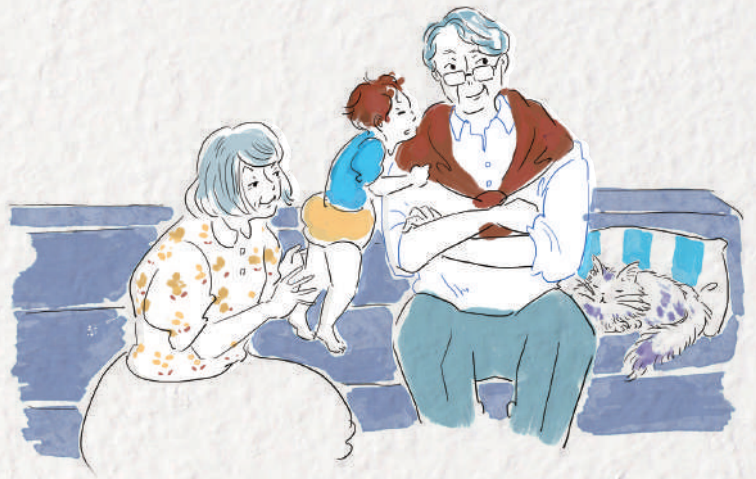


足部異味的消臭測試



抑制附著在 牆壁上的病毒增生

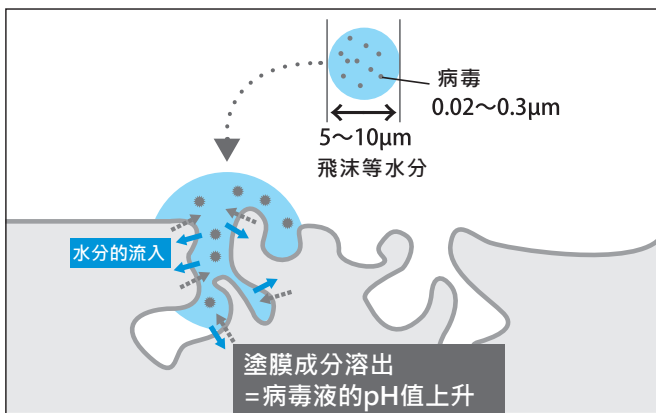
我們在生活中往往會碰觸到許多地方，因此各式各樣的細菌或病毒都有可能會有從物品傳到手，手傳到身體的疑慮。粉刷上「ALES SHIKKUI」的牆面，因為其抗菌、抗病毒的機能，可以有效的抑制附著在牆壁上細菌或病毒增生。使往後生活舒適的機能。



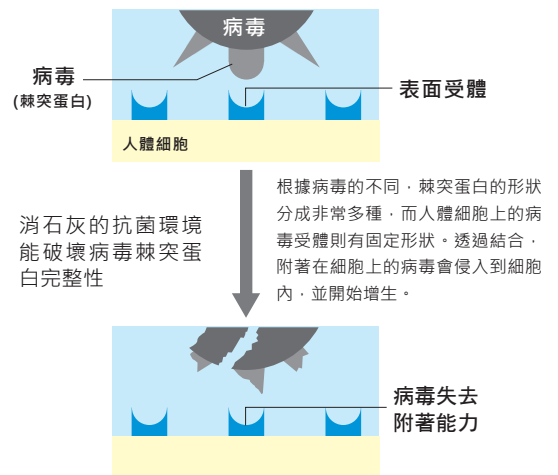
為什麼漆上ALES SHIKKUI的牆壁可以抑制病毒的增生呢？

漆喰的主要原料是消石灰，與水分反應後會形成一個能消化分解有機物質的環境，如此一來，便可以抑制附著在牆壁上的病毒其增生的作用。

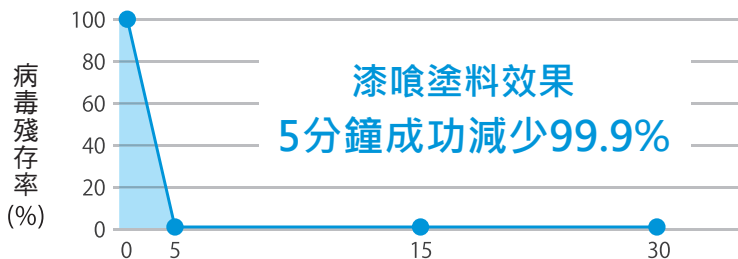
塗膜截面放大示意圖



病毒棘突蛋白放大示意圖



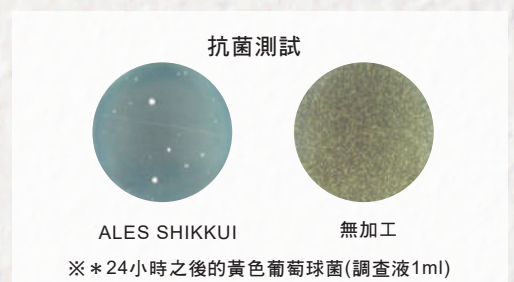
針對病毒E(有病毒套膜)的抗病毒測試 長崎大學的實驗結果



※本產品並非用於治療或預防人類疾病之目的。
※根據日本藥機法(確保醫藥品、醫療器材等之品質、有效性及安全性等而訂定的法規)規定，不可標明特定病毒名稱，因此以「病毒E」表示。
※本測試結果並不保證適用所有的病毒或細菌。

透過抗菌及調濕機能 打造衛生又舒適的空間

漆上ALES SHIKKUI的牆壁因為具有對室內濕氣進行吸溼/放濕的功能，因此能夠保持室內濕度的平衡，維持室內舒適度。此調濕機能再搭配漆喰能消化分解有機物質的特性，可以抑制黴菌生長。



主要原料為自然素材 來認識消石灰做的漆喰吧！



對品質的堅持

選用對環境友善的自然素材

漆喰主要的原料是消石灰。消石灰是將從地下開採的石灰石經由燒製/消化後形成的白色粉末，這個過程也讓漆喰產生對環境友善的特性。而使用在ALES SHIKKUI主要原料的消石灰均為日本國產。

塗刷過程中

不會產生刺鼻的味道。

在塗刷塗料時，有人會在意塗料本身的味道。ALES SHIKKUI不含有塗料特有味道來源—VOC(揮發性有機化合物)，因此沒有甚麼味道，可以愉快的使用本產品，同時也會吸收、分解造成室內空氣污染的甲醛等，創造適合人體的生活空間。

防火認定材料

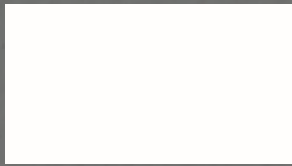
漆喰主要原料的消石灰是無機物，且為不燃性物質。正因為ALES SHIKKUI的主要原料也是消石灰，因此其防火性能亦被認定。

符合日本國土交通省防火認定材料NM-8527、QM-9812、RM-9361(有機砂壁狀塗料)。

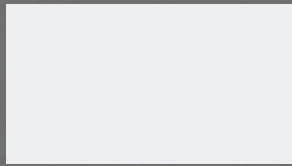


ALES SHIKKUI顏色範例

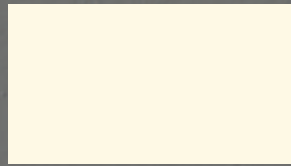
顏色變化(color variation)共18色



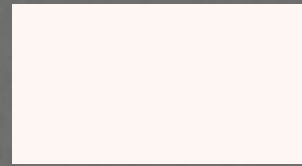
白色



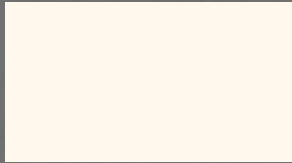
灰色



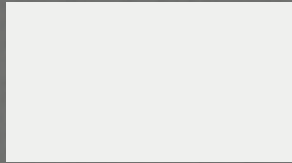
象牙色



粉紅色



白雲



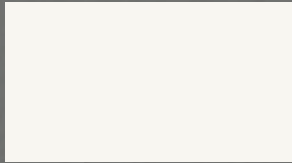
淡雪



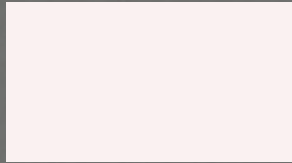
綠灰色



淡綠色



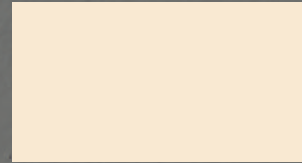
灰白色 (19-90A)



櫻花色 (05-90B)



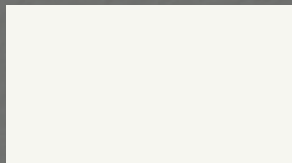
撫子花色 (15-90B)



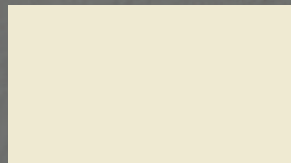
杏色 (19-90D)



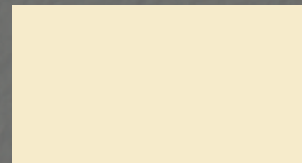
白薑花色 (75-90A)



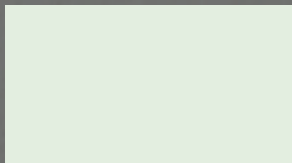
乳白色 (25-90A)



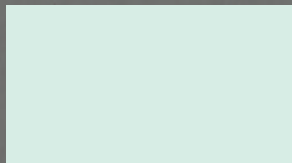
月光色 (29-90B)



雞蛋色 (25-90D)



淺綠色 (35-90B)



白綠 (45-90B)

※此顏色範本為印刷品，故與實際上漆成品略有差異。

※實際色調請參考色卡。

ALES SHIKKUI潤飾設計

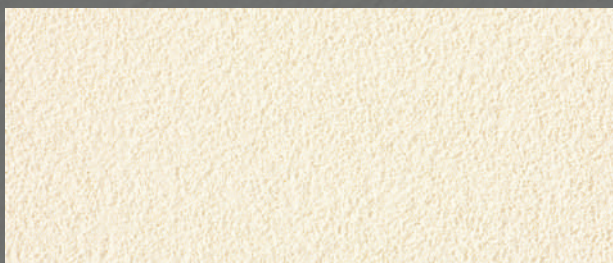
使用專用滾輪或骨材進行潤飾。



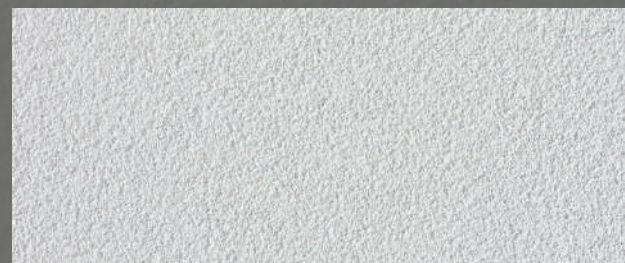
潤飾設計 山櫻花



潤飾設計 暴風雨



復古土牆風格潤飾 象牙色



復古土牆風格潤飾 灰色

素 材：板料面水泥、石板瓦、灰漿、石膏板、塑膠壁板、油漆底漆壁紙
部 位：內部 壁面
塗裝規格：消石灰系列塗裝塗料
容 量：15kg、4kg

塗刷在牆上，安心與舒適。



施工場所	工程	塗料及處置	標準需要量 (kg/m ² /次數)	多層塗刷乾燥時間 (23°C)	塗刷方法	稀釋率 (重量%)
現場	1 質地調整	風化、水泥浮漿、垃圾灰塵、髒污等請使用鐵刷、砂紙、布除去，維持乾燥乾淨的塗刷面。				
	2 底漆	ALES SHIKKUI SEALER NEO /淨水	0.12	2小時以上7日以內	刷毛/滾筒	3-10
	3 面漆(第1層)	ALES SHIKKUI /淨水	0.16	4小時以上7日以內	刷毛/滾筒	5-10
	4 面漆(第2層)	ALES SHIKKUI /淨水	0.20	—	刷毛/滾筒	5-10

(備註) (1) 標準需要量會隨著各個條件改變而有所增減。
(2) 面漆的標準圖刷量為第一次0.12(kg/m²/次)，第二次0.15(kg/m²/次)。
(3) 花樣潤飾設計為其他選購項目。(請洽本公司詢問)

本產品使用上之注意事項(安全衛生其他)

施工時的注意事項

塗刷時的注意事項

- 1) 請務必塗刷底漆，底漆需均勻且確實塗刷。
- 2) 進行面漆的第一層刷毛塗刷時，建議使用尼龍毛刷(若使用動物毛刷，刷毛很快就會劣化)。
- 3) 用於塗刷面漆之滾筒，建議使用「WAKABA (大塚刷毛製造(股)公司)」、「Hybrid roller (好川產業(股)公司)」或「ALES漆噴滾輪 (Kanpe Hapio(股)公司)」的製品。
- 4) 在使用滾筒毛刷前，請確實將掉毛除去。
- 5) 塗刷面漆(第一層)時，請如同塗刷EP時的感覺般均勻地塗刷。
- 6) 塗刷面漆(第二層)時，請將滾筒確實沾滿塗料後，維持同一個方向塗刷收尾。
- 7) 塗刷面漆(第二層)時，受到前一層塗膜的影響乾燥的較快，因此最後的收尾塗刷需盡快完成。若滾筒多次摩擦可能會導致成品色澤改變、表面粗糙等問題。
- 8) 塗刷面漆(第二層)時，因為是維持同一個方向塗刷收尾，較容易出現未塗刷到的面積，請務必注意並確保所有面積皆有塗刷到。
- 9) 本產品較不適合修補，因此塗刷時請特別注意(無法與塗刷EP般進行相同程度的修補)。
- 10) 若使用鋁製塗裝用具，如萬能槍的塗料杯等，因塗料固化後將不易清潔，因此每當塗刷作業須中斷時，請將用具確實洗淨。
- 11) 請勿與其他塗料混合使用。
- 12) 塗刷期間以及塗刷完成後，請避免處於高濕度環境，有可能造成成品原貌、機能受損。
- 13) 請勿進行接縫面的塗裝，可能會引起塗膜的污染、剝離、收縮龜裂等問題。

牆壁基礎的調整

- 1) 板材連接處若有高低落差時，請使用補土等進行適當的平滑處理(補土需確實乾燥)。
- 2) 若要塗刷於壁紙上，請事先確認壁紙是否有浮起或脫落、銜接處是否有翹邊產生，有問題的地方請先進行適當的處理及修補(若處理不確實，有可能會對塗刷成品產生影響)。
- 3) 欲塗刷面若有油脂類污染，請先使用中性洗劑確實將油污去除，並在充分乾燥後再開始打底漆(本產品較一般塗料容易發生油脂類污染染色)。

周圍的保護措施等

- 1) 為防止施工部位以外的地方沾到塗料，請使用油漆遮蔽膠帶、塑膠薄膜等確實進行保護。
- 2) 塗刷作業完成後，請儘早將保護措施撤除。
- 3) ALES SHIKKUI的塗刷面若要貼油漆遮蔽膠帶(逆向保護)，請使用「車輛用遮蔽膠帶No.7239 (日東電工製造)」。若使用其他膠帶，黏著劑可能會變黃，且變色部分亦有可能會轉印到ALES SHIKKUI的塗刷面上。

材料的保管調整

- 1) 若將本產品保存於現場，為防止陽光直射或結凍，無論室內或室外皆需蓋上帆布，並避免存放於高溫(40°C以上)低溫(5°C以下)的環境。
- 2) 底漆(sealer)及面漆加水稀釋時，請務必使用手持攪拌機確實地攪拌，使其呈現均勻狀態。

其他注意事項

- 1) 請避免在低溫(5°C以下)及高濕度(85%以上)的環境下施工。
- 2) 上述多層塗刷的乾燥時間為溫度23°C/濕度50%的環境下之參考時間。乾燥時間將會依環境條件的不同而有所變化。
- 3) 請在新設水泥牆面的酸鹼度為鹼性pH10以下、表面含水率10%以下(KETT科學公司製品CH-2測定)或是5%以下(KETT科學公司製品HI-500系列：水泥範圍)的環境下進行塗刷。
- 4) 請勿在壁布上進行塗刷。
- 5) 使用本產品時，請確保空氣流通。特別是避免在低溫、密閉狀態下進行施作(容易發生光澤不均)。
- 6) 使用本產品時，為避免沾到皮膚，請使用專用口罩、眼鏡、手套等防護具(本產品為高鹼性，有可能會導致皮膚化學灼傷、眼睛灼傷)。
- 7) 若是用於咖啡或醬油等液體容易噴濺到的地方，請選購「ALES SHIKKUI EZ CLEAN(白色專用)」(請洽本公司詢問)。
- 8) 請放在幼童無法取得的地方，並注意幼童誤飲、誤食。
- 9) 其他細節請參考施工要領書。

施工後的注意事項

- 1) 若將本產品用於內壁塗裝材料使用，當本產品其表面附著髒污(茶漬、焦油類污漬等油脂類污染或皮類髒污)的程度與市售乳膠漆相同時，其除臭機能較市售乳膠漆更佳。
- 2) 施工後的塗膜表面上若沾附油脂類或摩擦造成的髒污等，較為輕微的污染可用科技海綿等沾水稍微擦拭，或使用#400左右的砂紙稍微研磨髒污處，但塗膜主要成分的消石灰也會一併被磨掉，所以該部位的色澤或表面將會較周圍有所差異。另外，進行研磨作業時，為避免研磨粉屑噴濺至眼部，請配戴護目鏡、防塵口罩等相關防護具。
- 3) 因本產品較市售乳膠漆塗膜等在特性上更具有吸收力，施工後的塗膜表面上若噴灑到醬油、咖啡、茶等液體，會滲透至塗膜內部，使用中性清潔劑或清水不易去除髒污。請簡單將周圍包圍後進行研磨，並使用本產品進行1~2次的補漆(但須留意補漆部份的色澤或表面將會較周圍有所差異)。另外，本公司亦有「ALES SHIKKUI EZ CLEAN(白色專用)」可供選購(請洽本公司詢問)。
- 4) 若用衣物等布類紡織物強力磨擦「ALES SHIKKUI EZ CLEAN(白色專用)」清潔後的牆面，可能會造成油漆粉化物附著。
- 5) 香菸或燒香產生的煙霧成分有可能造成塗膜染色。

使用上的注意事項

請遵守以下的注意事項。詳細內容請參考安全物質資料表(SDS)。

預防對策

- 無論是在使用過程或是等待乾燥期間皆務必在換氣通風良好處使用本產品，注意有吸入粉塵、煙、氣體、霧、蒸氣、飛沫等的危險性。請穿戴必要的防護具(帽子、護目鏡、口罩、手套等)，避免本產品附著到身上。
- 若標示為呼吸吸入性危險有害物質，請配戴有機氣體專用防毒面具或呼吸防護具。另外，需於使用場所設置局部性排氣裝置。
- 若標示為皮膚接觸性危險有害物質，請配戴頭巾、圍脖、長袖長褲、圍裙。
- 請勿用於本產品用途以外之目的。
- 請勿與指定材料以外的物品混合使用(複數液態不同產品之混合、稀釋等)，包括底漆及面漆。
- 請勿手持容器手柄搖晃本產品、請勿利用容器手柄將本產品懸掛在繩子或掛鉤上。
- 使用後請確實洗臉、洗手、漱口及清潔鼻腔。
- 請勿將使用完畢之空罐進行點火、焊接、加熱。
- 沾有本產品的布製品或本產品的殘渣等請先浸泡於水中再做後續處理。

對應處置

- 若不慎噴濺到眼睛時，請立即使用大量清水沖洗眼睛並送醫治療。
- 若不慎接觸皮膚時，請立即擦拭、使用肥皂水沖洗。若感到疼痛或有外傷時，請立即送醫治療。
- 若不慎吸入時，請立即移動至空氣流通處休息，若有需要請送醫治療。
- 若不慎誤食，請送醫治療。請勿催吐。
- 若發生洩漏或飛濺，請使用砂、布製品(抹布)等吸乾、擦拭。
- 若發生火災，請使用二氧化碳、泡沫或粉末滅火器。

保存

請使用指定的容器並蓋上蓋子，避免保存於潮濕的環境中。
請根據存放條件進行保存，避開陽光直射或暴露於雨中。
請保存在兒童無法拿取的地方，並根據相關法規進行正確的保存。



嚴禁將本產品倒入鋁製容器保存。
(可能會因化學反應導致容器膨脹、破裂)

廢棄

- 有關於丟棄沾有本產品的布製品或本產品的殘渣、使用完畢的空罐，請務必遵循相關法令，以產業廢棄物的方式進行處理(請勿丟棄於排水流域、河川、下水道及土壤等會造成環境污染的地方)。

関西ペイント販売株式会社

台灣總代理



椿樺化學股份有限公司 CHUEN HUAH CHEMICAL CO., LTD.
廠址：高雄市岡山區本洲里本洲路190號
電話：07-621 7177

北部經銷



誠庭新材料股份有限公司
PURITY NEW MATERIALS CO., LTD..
地址：台北市松山區光復北路100巷29號
電話：02-2577 1157

中部經銷



富佳材料科技股份有限公司
FORPLUS SURFACE MATERIAL TECHNOLOGY CORPORATION
地址：臺中市烏日區螺潭里溪南路2段388巷62弄55號
電話：04-2334 5620

南部經銷



大砌精品建材有限公司
地址：高雄市鳳山區鳳甲一街117號
電話：07-792 5500